

BYGGTRAPPOR - LUTNINGSDIAGRAM

För att bestämma vilken trapplängd som är rätt:





- Valv: 1 Mät höjden upp till valvet.
2 Lägg en linjal på diagrammet vid den höjd som önskas.
3 Läs av vilken trapplängd du hamnar närmast (bågformad linje)
Försök komma så nära optimal vinkel som möjligt (45°)

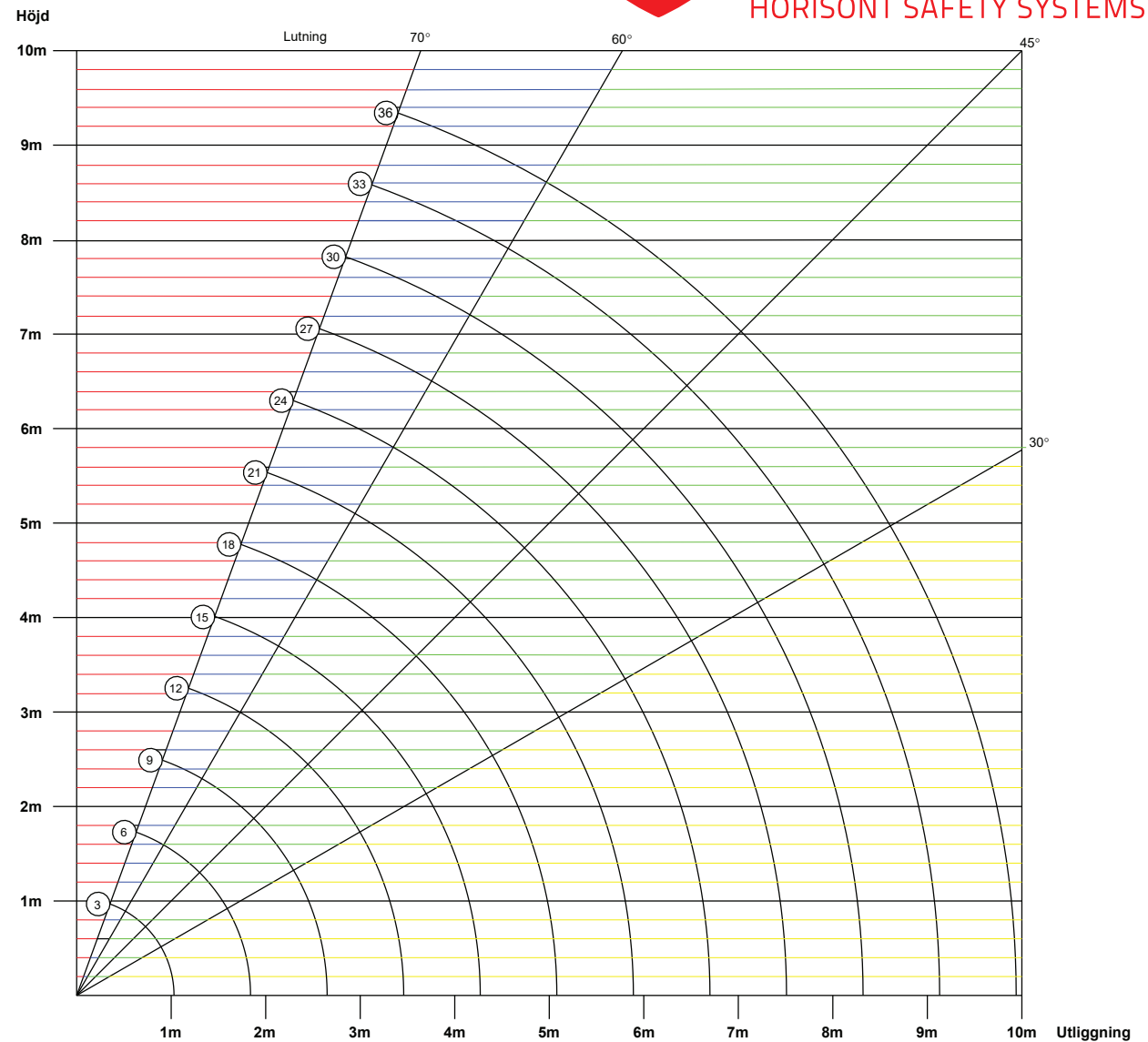
Slänt: Mät längden på slänten och välj den trapplängd som passar bäst.

Trapplängder:

- 3steg: 1,03m
6steg: 1,84m
9steg: 2,65m
12steg: 3,46m
15steg: 4,27m
18steg: 5,08m
21steg: 5,89m
24steg: 6,70m
27steg: 7,51m
30steg: 8,32m
33steg: 9,13m
36steg: 9,94m

Färger i diagrammet:

-  Ingen användning inom detta område
-  Rekommenderas ej
-  Rekommenderat arbetsområde
-  Rekommenderas endast för användning i slänt



Universalstöd ska användas

Bärbalk i olika utföranden ska användas (se bärbalk eller kontakta säljare)